

PARC ZOOLOGIQUE DE CERZA

Le parc de CERZA « *Centre d'Etude et de Recherche Zoologique Augeron* » a pour but la protection et la reproduction des espèces en voie de disparition. Il est situé sur la départementale 143 à Hermival-les-Vaux (14100) près de Lisieux dans le Calvados, au milieu du pays d'Auge, en Normandie.

Ce domaine s'étend sur une soixantaine d'hectares. Certains des mille animaux évoluent ensemble en toute tranquillité : girafes avec les zèbres et les rhinocéros blancs, lions, singes, hyènes, hippopotames nains, lémuriers, loups, tigres blancs, tapirs, apaloosas avec buffles, pandas roux, etc...



Vue des bungalows sur pilotis et du restaurant

A CERZA, vous allez voyager dans un environnement particulièrement adapté aux animaux (observatoires prévus à cet effet). La « vallée sauvage » vous séduira. Vous arpentez des chemins vallonnés du pays d'Auge et traversez la forêt.

Vous pouvez composer vous-même votre journée. Le parc est divisé en 2 circuits (rouge et jaune) : « *la vallée sauvage* » et « *au cœur de l'Afrique* ». De plus, si vous le souhaitez, un petit train vous emmène visiter les lieux (balade de 25 mn).

Prévoyez au minimum quatre heures, si vous désirez profiter pleinement de ce magnifique endroit.

Chaque année vous découvrirez des nouveautés : nouveaux animaux, nouveau safari (par exemple en 2015 : la rivière des loutres ou encore le safari des tout-petits à bord d'un wagonnet réservé aux 3 à 11 ans), ainsi que les goûters des animaux.

Vastes parkings, aires de pique-nique couvertes et chauffées si besoin, toilettes, bancs, tables, poubelles, points d'eau potable, coin bébé, location de poussette... Tout est organisé pour répondre au besoin de chacun et faire de votre journée dans le parc de CERZA un moment inoubliable. Vous pouvez même y passer le week-end et loger dans l'un des 26 lodges sur pilotis du parc, ou « yourtes normandes ».



Apaloosas



Macaques



Rhinocéros blanc
(avec son petit - 5 jours,
né début octobre 2008)



Kangourous



Iguane



Python réticulé



Ne pas donner de pain aux oiseaux



Tortue de terre



Bisons



Girafe



Hippopotame



Rhinocéros



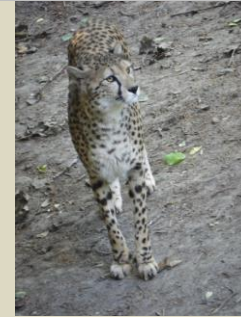
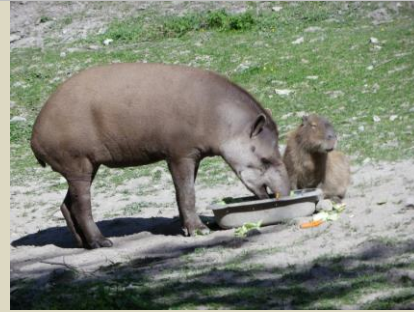
Lion



Tigre blanc



Loup



Dans l'arbre un panda roux

RENSEIGNEMENTS PRATIQUES

- *Le parc et les restaurants* sont ouverts tous les jours du 1^{er} février au 30 novembre
- *Parc* : fermeture des caisses d'entrées : 16 h 00
- *Juillet août* : 9 h 30 à 19 h
- *Avril, mai juin, septembre* : 9 h 30 à 18 h 30
- *Février, mars, octobre, novembre* : 10 h à 17 h 30
- *Décembre, janvier* : fermeture annuelle
- *Tarifs 2013* : 18 €, enfants (-12 ans) : 11 €, gratuit pour les moins de 3 ans (petite réduction si réservation sur internet)

☎ 02 31 62 17 22

Fax 02 31 62 33 40

www.cerza.com

info@cerza.com

Lodges (de 4 à 6 personnes) : tarifs et informations au ☎ 02 31 31 82 30

www.cerzasafarilodge.com -

info@cerzasafarilodge.com

cerza.htm