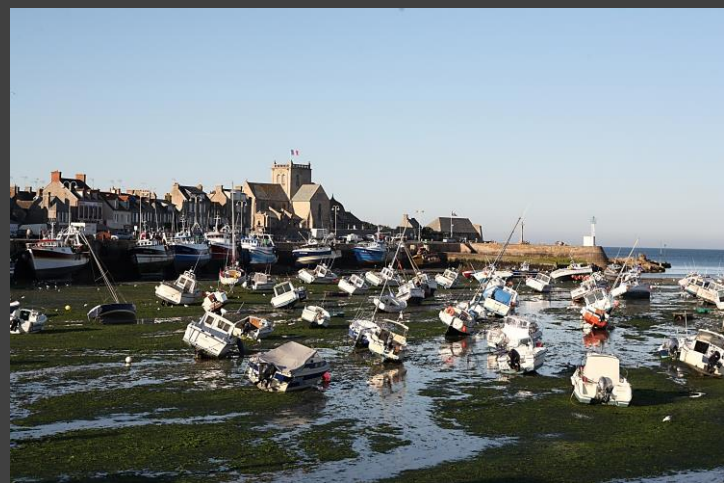


## LE COTENTIN

**L**e Cotentin se situe en Normandie, dans le nord du département de la Manche.

C'est un pays encerclé par la mer, qui permet de pratiquer des activités variées, telles que l'escalade, des balades sur l'ancien chemin des douaniers en bordure de mer, des randonnées à vélo, à cheval, en bateau, et également des sports aériens tels que le parapente ou le deltaplane.

BARFLEUR



SAINT-VAAST-LA-HOUGUE



GATTEVILLE-LE-PHARE



SAINTE-MERE-EGLISE



BRICQUEBEC



BARNEVILLE-CARTERET



LE CAP DE LA HAGUE

